

2025/2/18

# 切葉市況情報

JA八丈島

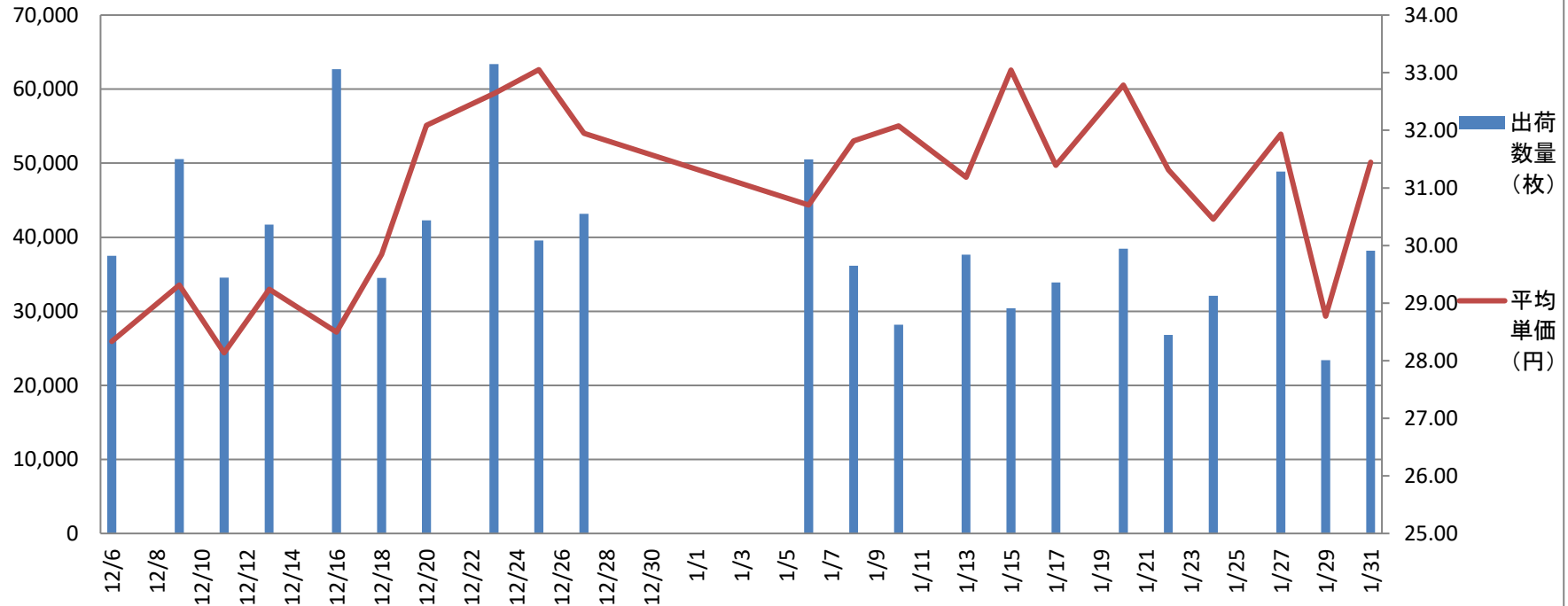
単位:枚・本/円

| 品目           | 週間販売実績<br>R7/1/24~1/31 |       | コメント   | 累計実績 R6/4/1~ |       |
|--------------|------------------------|-------|--|--------------|-------|
|              | 数量                     | 1本単価  |  | 数量           | 単価    |
| フェニックス・ロベレニー | 142,550                | 30.65 | 令和7年1月は、低気圧等による船便の欠航が相次いでいることもあり、出荷量又単価についても上下する状況がある。             | 4,573,600    | 29.96 |
| ルスカス         | 35,150                 | 43.94 | 新葉の集荷が徐々に増えているが、まだ極端な増加にはなっていない。単価については多少の上下はあるものの、年間を通じて概ね安定している。 | 1,138,055    | 40.85 |
| レザーファン       | 33,000                 | 50.78 | 令和7年1月においても、集荷量の減少傾向が続いている。単価については高値を維持している。                       | 1,313,280    | 49.65 |

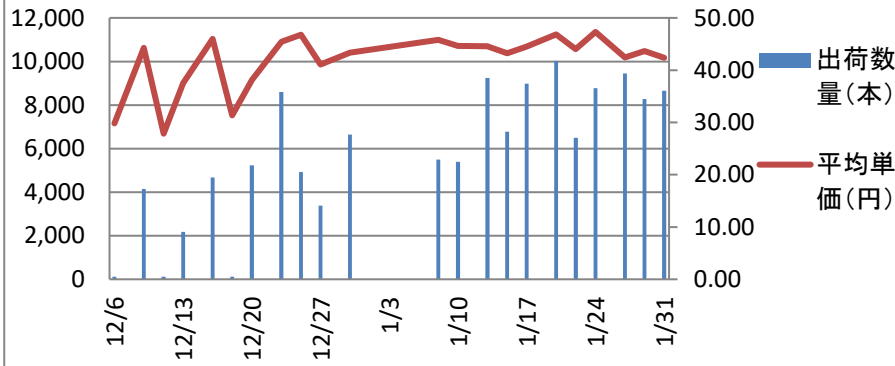
| 等級別平均単価(週間)  | 等級 | 3L    | 2L    | L     | M     | S     | 2S    |
|--------------|----|-------|-------|-------|-------|-------|-------|
| フェニックス・ロベレニー | 秀  | -     | 39.21 | 36.88 | 35.74 | 28.19 | 14.79 |
| 〃            | 優  | -     | 32.92 | 29.97 | 31.53 | 23.16 | 13.72 |
| ルスカス         | 秀  | 71.49 | 62.09 | 47.60 | 32.86 | 24.64 | -     |
| レザーファン       | 秀  | 72.29 | 66.35 | 52.62 | 46.54 | 46.50 | -     |
| 〃            | 優  | 84.00 | 70.16 | 53.18 | 48.19 | 30.80 | -     |
|              |    |       |       |       |       |       |       |

\* 金額は市場売値(消費税抜き)

### ロベレニー数量・単価推移



### ルスカス数量・単価推移



### レザーファン数量・単価推移

